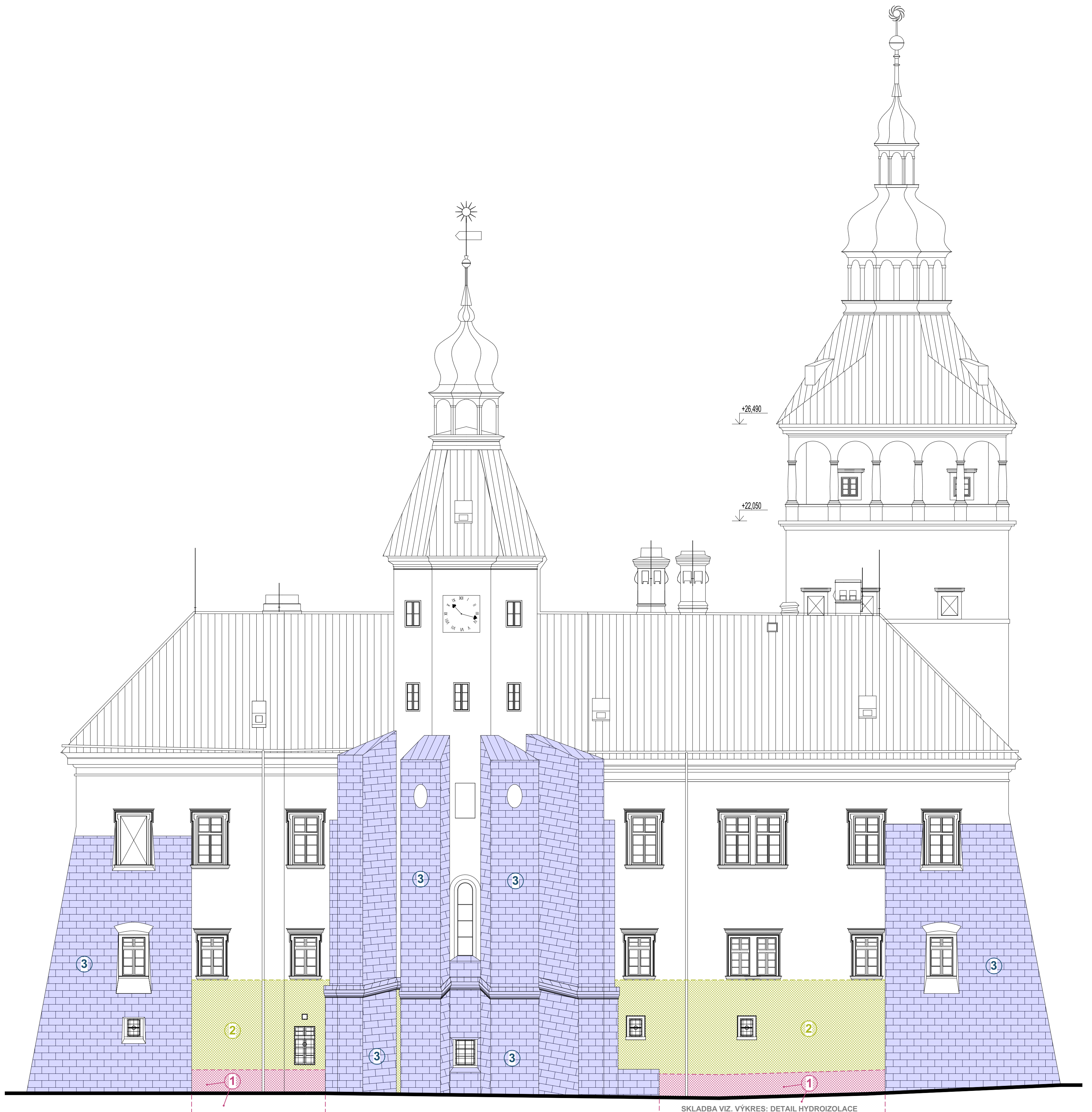
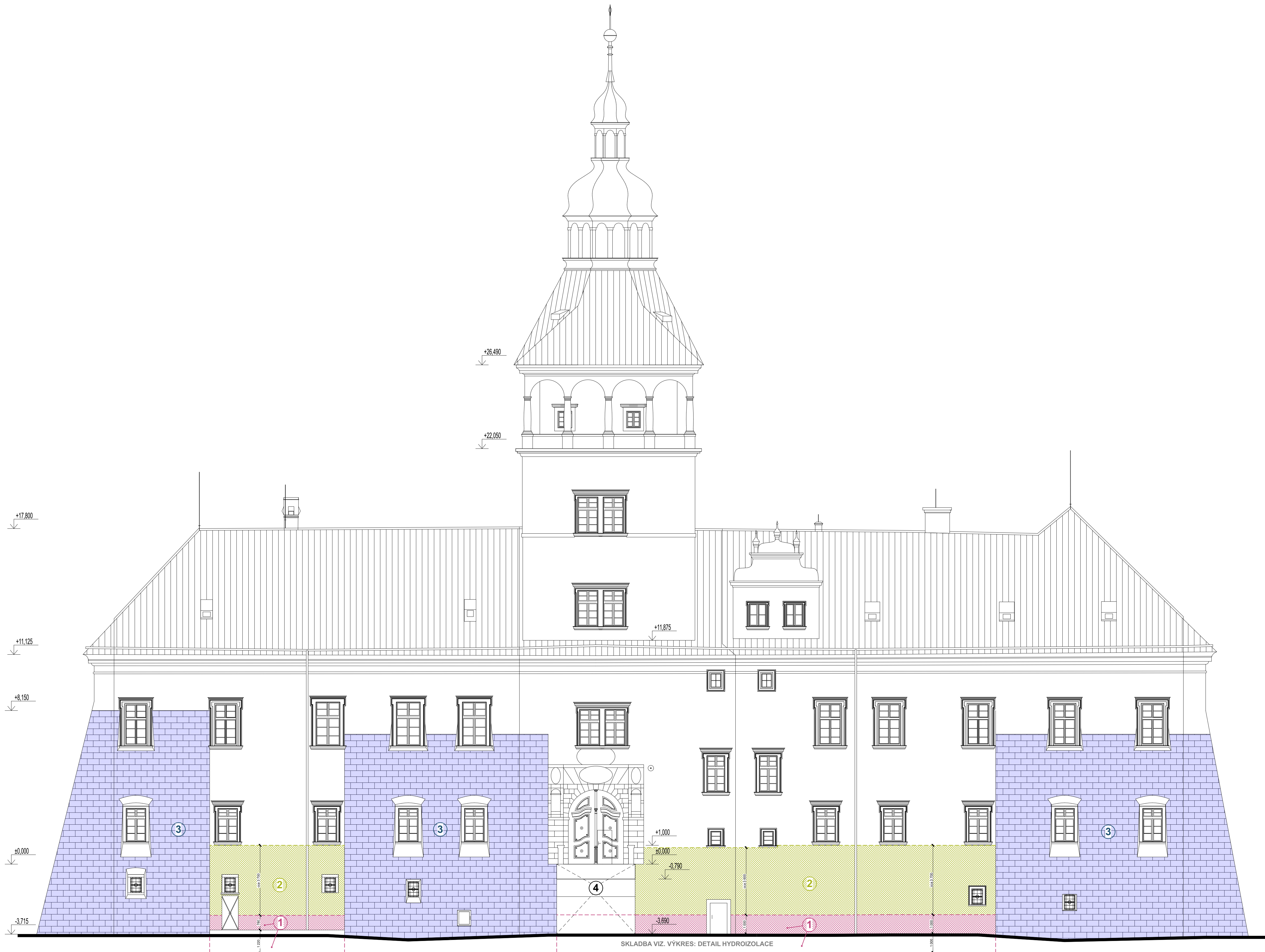


POHLED ZÁPADNÍ



POHLED VÝCHODNÍ



POHLED SEVERNÍ



POHLED JIŽNÍ

#### LEGENDA ČAR:

- OPRAVA OMÍTEK DLE RESTAURÁTORSKÉHO PRŮZKUMU A ZAMĚRU
- NOVÁ HYDROIZOLACE A SANACNÍ OMÍTKA - VIZ. VÝKRES: DETAIL HYDROIZOLACE

#### LEGENDA PLOCH:

- SANACNÍ OMÍTKA - VIZ. VÝKRES: DETAIL HYDROIZOLACE
- OPRAVA OMÍTEK DLE RESTAURÁTORSKÉHO PRŮZKUMU A ZAMĚRU
- OPRAVA KAMENNÉHO ZDIVA DLE RESTAURÁTORSKÉHO PRŮZKUMU A ZAMĚRU

#### LEGENDA:

- SANACNÍ OMÍTKU VE SPODNÍ ČÁSTI FASÁDY JE NUTNÉ KOMPLETNĚ OSMÍMAT, ZDIVO OČISTIT, OPRAVIT A NOVE OMÍTNOUT DO VÝŠKY 1 000MM. BUDE PROVEDEN VÝKOP DO HLUBKY CCA 1 000MM. ZÁKLADOVÉ ZDIVO BUDE OČISTĚNO A ZABUDOVO PŘÍPADNĚ NOVOCH VRSTEV PO PŘEDCHOZÍCH OPRAVÁCH. BUDE PROVEDENO VYROVNÁNÍ ZDIVA POMOCÍ VYROVNAVACÍ VRSTVY - TĚSNICI SÍRANUVÝZORNÁ MALTA S OČET M30. NA TĚSNICI VRSTVU BUDE PROVEDENA MINERÁLNÍ STĚRKOVÁ IZOLACE AQUAFIN SULFATEST. TATO VYROVNAVACÍ VRSTVA A MINERÁLNÍ STĚRKOVÁ IZOLACE BUDE PROVEDENA MIN. 200MM NAD ÚROVEŇ UPRAVENÉHO TERÉNU. NAD TERÉNEM BUDE PROVEDENA DO VÝŠKY 1 000MM NAD UT SANACNÍ OMÍTKA. ZDIVO OČISTIT A ZBAVIT PRACHU. SPÁRY VYSKRABAT. NA TAKTO PŘIPRAVENÝ PODKLAD BUDE PROVEDEN KOTEVNÍ PODPOZ MALTOU THERMOPAL SP+. SANACNÍ WTA OMÍTKA THERMOPAL ULTRA WHITE V TL. MIN. 20MM. FINÁLNÍ ÚPRAVA BUDE PROVEDENA TRASVAPĚNNOU ŠTUKOVOU STĚRKOU THERMOPAL FS33 + PRODYŠNÝ SILIKATOVÝ NÁTER SHODNÉHO ODSŮTNÍ. TECHNOLOGICKÝ POSTUP JE POPSÁN V RESTAURÁTORSKÉM PRŮZKUMU A ZAMĚRU.
- POŠKOZENOU OMÍTKU JE NUTNÉ KOMPLETNĚ OSMÍMAT, ZDIVO OČISTIT, OPRAVIT A NOVE OMÍTNOUT. PRO CO NEJDE ŠÍ TRVANLIVOST A UDRŽENÍ PŘÁTELNEHO VZHLEDU FASÁDY DOPORUČUJEME POUŽIT OMÍTKU NA BÁZI TRASU. JEJÍ PŮVORCH ZAPRAVIT V SOULADU S HORNÍM PARTIEM FASÁDY A OPATŘIT PRODYŠNÝM SILIKATOVÝM NÁTEREM SHODNÉHO ODSŮTNÍ. TECHNOLOGICKÝ POSTUP JE POPSÁN V RESTAURÁTORSKÉM PRŮZKUMU A ZAMĚRU.
- KAMENNÉ ZDIVO BUDE OČISTĚNO A BIOSANOVÁNO. DEGRADOVÁNÉ VYPĚLNÉ SPÁR SE OSTRANÍ, PROČISTÍ A NOVE DOPLNÍ JEN TAM, KDE JSOU UVOLENÉ A POŠKOZENÉ. KÁMEN SE ZPEVNÍ A PLASTICKY DOPLNÍ. PŘÍLIŠ DEGRADOVÁNÉ BLOKY BUDOU VYJMUTY A NÁHRADZENY NOVÝMI. PŘED ZAHÁJENÍM PRÁCE JE VÝKONÉ PROVĚŘIT STAV PODLOŽÍ POD DLÁŽBOU U ZDIVA PILÍŘE A U PILÍŘE C.2 A PROVĚST PŘÍPADNÁ STATICKÁ OPATŘENÍ. TECHNOLOGICKÝ POSTUP JE POPSÁN V RESTAURÁTORSKÉM PRŮZKUMU A ZAMĚRU.
- SANACNÍ OMÍTKU VE SPODNÍ ČÁSTI MOSTU A POŠKOZENOU OMÍTKU NA OSTATNÍCH ČÁSTECH MOSTU JE NUTNÉ KOMPLETNĚ OSMÍMAT, ZDIVO OČISTIT, OPRAVIT A NOVE OMÍTNOUT. NAD TERÉNEM BUDE PROVEDENA DO VÝŠKY 1 000MM NAD UT SANACNÍ OMÍTKA. ZDIVO OČISTIT A ZBAVIT PRACHU. SPÁRY VYSKRABAT. NA TAKTO PŘIPRAVENÝ PODKLAD BUDE PROVEDEN KOTEVNÍ PODPOZ MALTOU THERMOPAL SP+. SANACNÍ WTA OMÍTKA THERMOPAL ULTRA WHITE V TL. MIN. 20MM. FINÁLNÍ ÚPRAVA BUDE PROVEDENA TRASVAPĚNNOU ŠTUKOVOU STĚRKOU THERMOPAL FS33 + PRODYŠNÝ SILIKATOVÝ NÁTER SHODNÉHO ODSŮTNÍ. TECHNOLOGICKÝ POSTUP JE POPSÁN V RESTAURÁTORSKÉM PRŮZKUMU A ZAMĚRU.
- SCHODIŠTĚ VÝZADLJE KOMPLEXNÍ OPRAVU V ZHLEDEM K TOMU, ŽE DOCHÁZÍ K ZATÍKÁNÍ DO DLÁŽBY NA TERASE. NEJEDNÁ SE O NÁSLEDNĚ K DEGRADACI NOSNÉHO ZDIVA POD SCHODIŠTĚM. BUDE NUTNĚ DLÁŽBU I KAMENNÝ OBKLAD ARKÁD ROZEJBAT, ZDIVO OPRAVIT A ODOLŽOVAT PŮCHOZÍ PLOCHY. PO NEZBYTNÝCH STAVEBNÍCH ÚPRAVÁCH BUDOU PŮCHOZÍ PLOCHY OPATŘENY NOVOU DŘENAŽNÍ VRSTVOU A DLÁŽBA I KAMENNÝ OBKLAD POLOŽENÝ ZPĚT DO PŮVODNÍCH POD. VŠECHNY KAMENNÉ ČÁSTI BUDOU OČISTĚNY, BIOSANOVÁNY, KONSOLIDOVÁNY. PLASTICKY DOPLNĚNY A BAREVNĚ VYRŮSTUOVÁNY. POSLEDNÍ SLOUPKY NA TERASE VLEVO A BETONOVÝ DOPLNĚK MADLA ZABRADLÍ BUDE OSTRANĚN A NÁHRADZEN NOVÝM VYSEKANÝM Z BOŽANOVSKÉHO PÍSKOVCE PODLE PŮVODNÍCH ČÁSTÍ STUPNĚ SCHODIŠTĚ. NENÍ NUTNĚ ROZEJBAT. BUDE JEN OPRAVEN OPACHY SPAD DRUHÉHO STUPNĚ. KOVÁNÉ VÝTLĚ ZABRADLÍ SE OČISTÍ, OOREZI SROVNÁJ. DOPLNÍ O CHYBĚJÍCÍ ČÁSTI A ZNOVU OPATŘÍ ČERNÝM NÁTEREM. SANACNÍ OMÍTKU VNITŘNÍCH PLOCH OSLOUKU A POŠKOZENOU OMÍTKU NA OSTATNÍCH ČÁSTECH MOSTU JE NUTNÉ KOMPLETNĚ OSMÍMAT, ZDIVO OČISTIT, OPRAVIT A NOVE OMÍTNOUT. U PILÍŘU BUDE PROVEDEN VÝKOP DO HLUBKY CCA 1 000MM. ZDIVO PILÍŘU BUDE OČISTĚNO A ZABUDOVO PŘÍPADNĚ NOVOCH VRSTEV PO PŘEDCHOZÍCH OPRAVÁCH. BUDE PROVEDENO VYROVNÁNÍ ZDIVA POMOCÍ VYROVNAVACÍ VRSTVY - TĚSNICI SÍRANUVÝZORNÁ MALTA S OČET M30. NA TĚSNICI VRSTVU BUDE PROVEDENA MINERÁLNÍ STĚRKOVÁ IZOLACE AQUAFIN SULFATEST. TATO VYROVNAVACÍ VRSTVA A MINERÁLNÍ STĚRKOVÁ IZOLACE BUDE PROVEDENA MIN. 200MM NAD ÚROVEŇ UPRAVENÉHO TERÉNU. NAD TERÉNEM BUDE PROVEDENA DO VÝŠKY 1 000MM NAD UT SANACNÍ OMÍTKA. ZDIVO OČISTIT A ZBAVIT PRACHU. SPÁRY VYSKRABAT. NA TAKTO PŘIPRAVENÝ PODKLAD BUDE PROVEDEN KOTEVNÍ PODPOZ MALTOU THERMOPAL SP+. SANACNÍ WTA OMÍTKA THERMOPAL ULTRA WHITE V TL. MIN. 20MM. FINÁLNÍ ÚPRAVA BUDE PROVEDENA TRASVAPĚNNOU ŠTUKOVOU STĚRKOU THERMOPAL FS33 + PRODYŠNÝ SILIKATOVÝ NÁTER SHODNÉHO ODSŮTNÍ. TECHNOLOGICKÝ POSTUP JE POPSÁN V RESTAURÁTORSKÉM PRŮZKUMU A ZAMĚRU.

Vše uvedené názvy stavebních materiálů jsou určeny pouze pro účely kvalitativního standardu.

Všechny normy budou ověřeny před provedením na stavbě.

Průběh dokumentace a práce budou ověřeny před provedením na stavbě.

Základní údaje o stavbě a o stavbě jsou uvedeny v příloze.

Všechny údaje o stavbě a o stavbě jsou uvedeny v příloze.

Všechny údaje o stavbě a o stavbě jsou uvedeny v příloze.

Všechny údaje o stavbě a o stavbě jsou uvedeny v příloze.

Všechny údaje o stavbě a o stavbě jsou uvedeny v příloze.

Všechny údaje o stavbě a o stavbě jsou uvedeny v příloze.

Všechny údaje o stavbě a o stavbě jsou uvedeny v příloze.

Všechny údaje o stavbě a o stavbě jsou uvedeny v příloze.

Všechny údaje o stavbě a o stavbě jsou uvedeny v příloze.

Všechny údaje o stavbě a o stavbě jsou uvedeny v příloze.

Všechny údaje o stavbě a o stavbě jsou uvedeny v příloze.

Všechny údaje o stavbě a o stavbě jsou uvedeny v příloze.